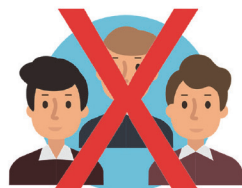




Misure di sicurezza nel rispetto della normativa sanitaria per il contenimento dell'emergenza epidemiologica da SARS-CoV-2



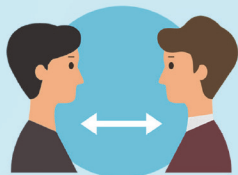
EVITARE OGNI ASSEMBRAMENTO

In questa chiesa per ogni celebrazione **i posti disponibili**, tenendo conto della distanza minima di sicurezza (un metro frontale e laterale), sono _____.

In sacrestia e nell'ufficio del Parroco **entrare uno per volta**; quelli che attendono mantengano le distanze di sicurezza.



NELL'ACCEDERE IN CHIESA RISPETTARE SEMPRE



la distanza di sicurezza



l'obbligo di utilizzare idonei dispositivi di protezione personale a partire da una mascherina che copra naso e bocca;



l'osservanza dell'igiene delle mani



ALL'INGRESSO È DISPONIBILE IL LIQUIDO IGIENIZZANTE



L'ACCESSO IN CHIESA E L'USCITA È REGOLATO DA VOLONTARI E/O

COLLABORATORI col compito di favorirne la sicurezza e vigilare sul numero massimo di presenze consentite.



LE OFFERTE NON VERRANNO RACCOLTE DURANTE LA CELEBRAZIONE

ma deposte negli appositi contenitori.



È VIETATO L'INGRESSO A COLORO CHE PRESENTANO SINTOMI INFLUENZALI E/O RESPIRATORI, TEMPERATURA CORPOREA UGUALE O SUPERIORE A 37,5° C O, NEI GIORNI PRECEDENTI LA CELEBRAZIONE, SONO STATI IN CONTATTO CON PERSONE POSITIVE A SARS-COV-2.

Si ricorda la dispensa dal precetto festivo per motivi di età e di salute.

L'AMMINISTRATORE
PARROCCHIALE